

Starten Sie mit uns in den Beruf



Ausbildung und Studium in den Gesundheitsberufen in Kooperation mit dem Bildungszentrum für Gesundheitsberufe Rems-Murr (BZG)

- Ausbildung Gesundheits- und Krankenpflege
- Ausbildung Gesundheits- und Krankenpflegehilfe
- Ausbildungsintegriertes DHBW-Studium „Angewandte Gesundheits- und Pflegewissenschaften“ (B.Sc.)
- Ausbildungsintegriertes DHBW-Studium „Angewandte Hebammenwissenschaften“ (B.Sc.)

Bildungszentrum für Gesundheitsberufe Rems-Murr (BZG)

Telefon 07195 90677-0
info@bzg-rm.de
www.bzg-rm.de



Weitere Ausbildungsangebote in den Gesundheitsberufen

- Ausbildung Operationstechnische Assistenz (OTA)



Ausbildung und Studium in kaufmännischen und IT-Berufen

- Kaufmännische Ausbildung im Gesundheitswesen
- Ausbildung Fachinformatik mit Fachrichtung Systemintegration
- DHBW-Studium BWL-Gesundheitsmanagement (B.A.)

Rems-Murr-Kliniken | Personal

Telefon 07195 591-56000

Rems-Murr-Kliniken gGmbH

Personal
Am Jakobsweg 1
71364 Winnenden

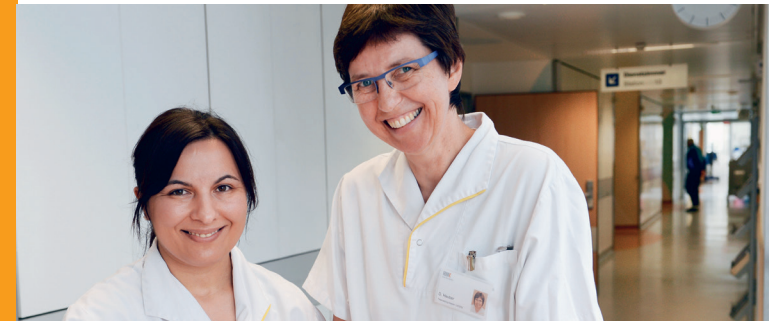
Telefon 07195 591-56000
personal@rems-murr-kliniken.de
www.rems-murr-kliniken.de/karriere

Bitte bewerben Sie sich online über unser Karriereportal.

RMK
Rems-Murr-Kliniken

Ein attraktiver Arbeitgeber

Gestalten Sie mit uns Ihre Zukunft



Stand: Januar 2019

Rems-Murr-Kliniken gGmbH

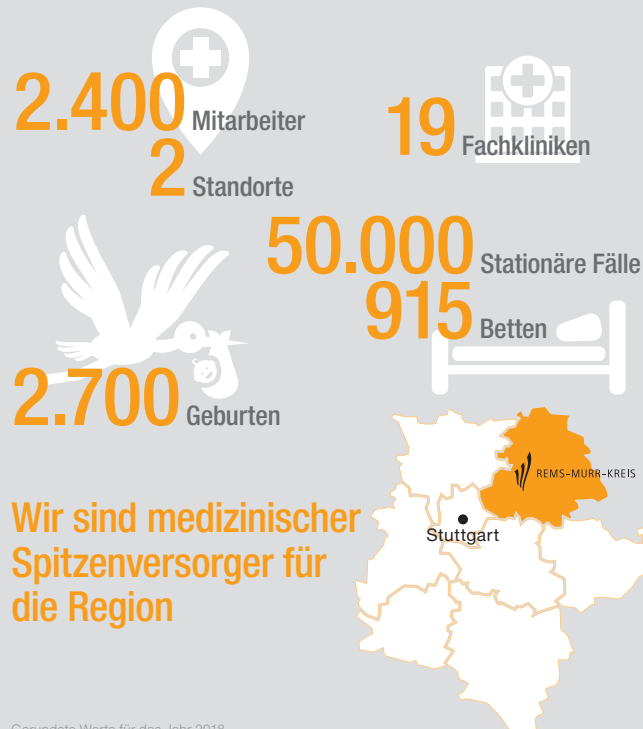
Die Rems-Murr-Kliniken

Mit unseren modernen Krankenhäusern an den Standorten Winnenden und Schorndorf leisten wir eine qualifizierte medizinische Zentral- und Regelversorgung für die Menschen im Rems-Murr-Kreis und darüber hinaus.

Moderne Fachkliniken, hoher Patientenkomfort und eine konsequente Mitarbeiterorientierung machen uns nicht nur zum medizinischen Spitzenversorger, sondern auch zum attraktiven Arbeitgeber mit rund 2.400 Mitarbeitern.

Durch die kommunale Trägerschaft sichert der Landkreis den Kliniken die volle Unterstützung zu. Die Rems-Murr-Kliniken sind die Kliniken von Bürgern für Bürger.

Das Rems-Murr-Klinikum Winnenden ist akademisches Lehrkrankenhaus der Universität Tübingen. Diese Kooperation sowie die medizinischen Schwerpunkte, Zertifizierungen und Zentren verdeutlichen, dass die Kliniken am Puls der Zeit sind und sich die Medizin an neuesten wissenschaftlichen Standards orientiert.



Gerundete Werte für das Jahr 2018

Wir zeichnen uns aus durch:



Personalentwicklung / Fort- und Weiterbildung

- Umfangreiches internes Fortbildungsprogramm
- Finanzielle Förderung externer Fortbildungen
- Individuelle Mitarbeiterentwicklung (z. B. Coaching)
- Mitarbeitergespräche ausgerichtet auf Zusammenarbeit und persönliche Weiterentwicklung
- Strukturierte Einarbeitung aller neuen Mitarbeiterinnen und Mitarbeiter
- Kursangebote im Rahmen der betrieblichen Gesundheitsförderung
- Führungskräfteentwicklung



Vereinbarkeit von Beruf und Familie

- Familienfreundliche Arbeitsplatzbedingungen
- Beratungsangebote zu den Schwerpunktthemen Kinderbetreuung und Pflege von Angehörigen
- Kindertagesstätte am Rems-Murr-Klinikum Winnenden mit Öffnungszeiten, die sich an den Dienstzeiten orientieren
- Sommerferienbetreuung für Mitarbeiterkinder im Alter von drei bis zwölf Jahren
- Kontakthalteprogramm für Mitarbeiterinnen und Mitarbeiter in Elternzeit



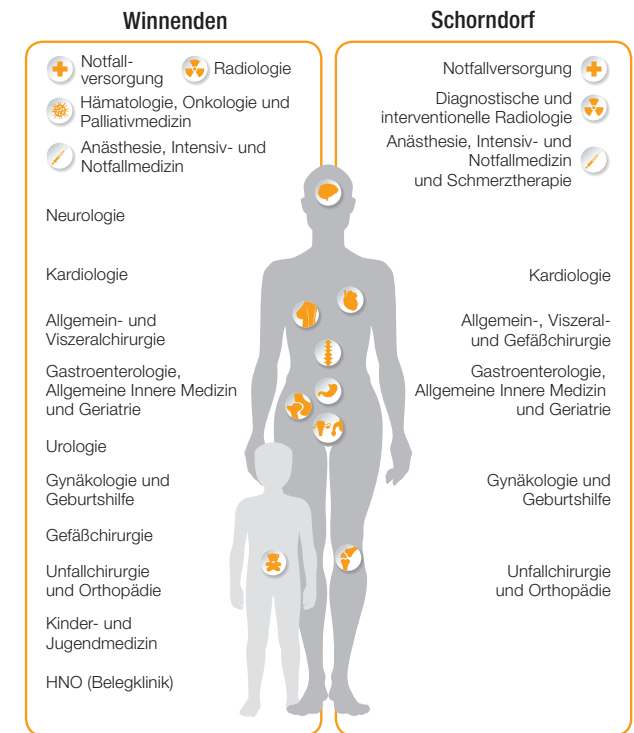
Zusätzlich profitieren Sie von

- Vergütung nach TVÖD-K/VKA und TV-Ärzte/VKA mit zusätzlicher betrieblicher Altersversorgung
- Zuschuss für die Nutzung des öffentlichen Nahverkehrs (JobTicket)
- Hochwertige Personalunterkünfte und Unterstützung bei der Wohnungssuche
- Mitarbeiterereinkauf in der Apotheke und im medizinischen Sachbedarf
- Flexible Arbeitszeitmodelle
- Möglichkeit der aktiven Einbringung eigener Vorschläge im Rahmen unseres Ideenmanagements

Moderne Medizin

Für Sie steht die Arbeit mit und am Patienten im Mittelpunkt. Kodierfachkräfte **entlasten** Sie von administrativen Tätigkeiten und medizinische Fachangestellte **unterstützen** Sie im Alltag beispielsweise bei Blutabnahmen.

Unsere Fachkliniken nach Standorten im Überblick



Professionelle Pflege

Wir zeichnen uns aus durch **mitarbeiterfreundliche Arbeitszeitmodelle und Dienstpläne**, die wir zu Ihrer **Planungssicherheit** frühzeitig erstellen.

Ausgebildete Servicekräfte **unterstützen** Sie bei der täglichen Arbeit und Stationssekretariate **entlasten** Sie von administrativen Tätigkeiten.